



**КОМИТЕТ ИМУЩЕСТВЕННЫХ ОТНОШЕНИЙ  
АДМИНИСТРАЦИИ ПЕРМСКОГО МУНИЦИПАЛЬНОГО ОКРУГА**

**РЕШЕНИЕ**

о размещении объектов № 543

Пермский край  
Пермский округ

14.03.2023

Комитет имущественных отношений администрации Пермского муниципального округа разрешает Открытому акционерному обществу «Межрегиональная распределительная сетевая компания Урала» (ИНН 6671163413, ОГРН 1056604000970, почтовый адрес: 620026, г. Екатеринбург, ул. Мамина Сибиряка, д. 140)

размещение объекта: «строительство участка ВЛ 0,4 кВ от ближайшей опоры ВЛ 0,4 от ТП-6358, установка оборудования учета э/э на опоре ВЛ 0,4 кВ для электроснабжения индивидуального жилого дома по адресу: Пермский край, Пермский район, с. Фролы, ул. Береговая, 4а (кад. номер зем. участка 59:32:2050001:4730)»

на землях муниципальной собственности.

на срок бессрочно.

Местоположение: Пермский край, Пермский м.о., с. Фролы.

Приложение: схема предполагаемых к использованию земель или земельных участков.

Особые условия использования:

1) При установке опор электросетевого хозяйства учесть параметры ширины проезда улично-дорожной сети, во избежание сужения полосы отвода дороги. Установить опоры на расстоянии не более 2 метров от границ земельного участка.

2) При условии получения разрешения на производство земляных работ.

Председатель комитета  
имущественных отношений администрации  
Пермского муниципального округа

(подпись, печать)

Д.В. Ракицкий



Заявитель А.М. Казанцева  
(по доверенности)  
№ПЗ-44-2025 от 23.01.2025

## СХЕМА

### предполагаемых к использованию земель или части земельного участка

Объект: Строительство участка ВЛ 0,4 кВ от ближайшей опоры ВЛ 0,4 кВ от ПП-6358, установка оборудования учета э/э на опоре ВЛ 0,4 кВ для электроснабжения индивидуального жилого дома по адресу: Пермский край, Пермский район, с. Фролы, ул. Береговая, 4а (кад. номер зем. участка 59:32:2050001:4730)

Местоположение: Российская Федерация, Пермский край, Пермский м.о., с.Фролы

Площадь земель или части земельного участка: 780 кв.м.

Категория земель: земли населенных пунктов

Вид разрешенного использования (при наличии): -





Обозначение характерных точек границ	Координаты, м	
	X	Y
1	2	3
1	507380.89	2233446.09
2	507409.70	2233453.24
3	507438.06	2233460.69
4	507437.04	2233476.55
5	507434.05	2233476.36
6	507432.92	2233476.28
7	507431.05	2233476.17
8	507431.42	2233470.52
9	507432.35	2233465.62
10	507383.79	2233452.74
11	507379.90	2233452.03
12	507375.44	2233478.88
13	507370.78	2233506.94
14	507367.35	2233536.77
15	507367.04	2233539.92
16	507366.06	2233539.87
17	507363.06	2233539.74
18	507363.23	2233535.73
19	507367.09	2233506.34
20	507371.42	2233479.76
21	507377.58	2233445.27
1	507380.89	2233446.09

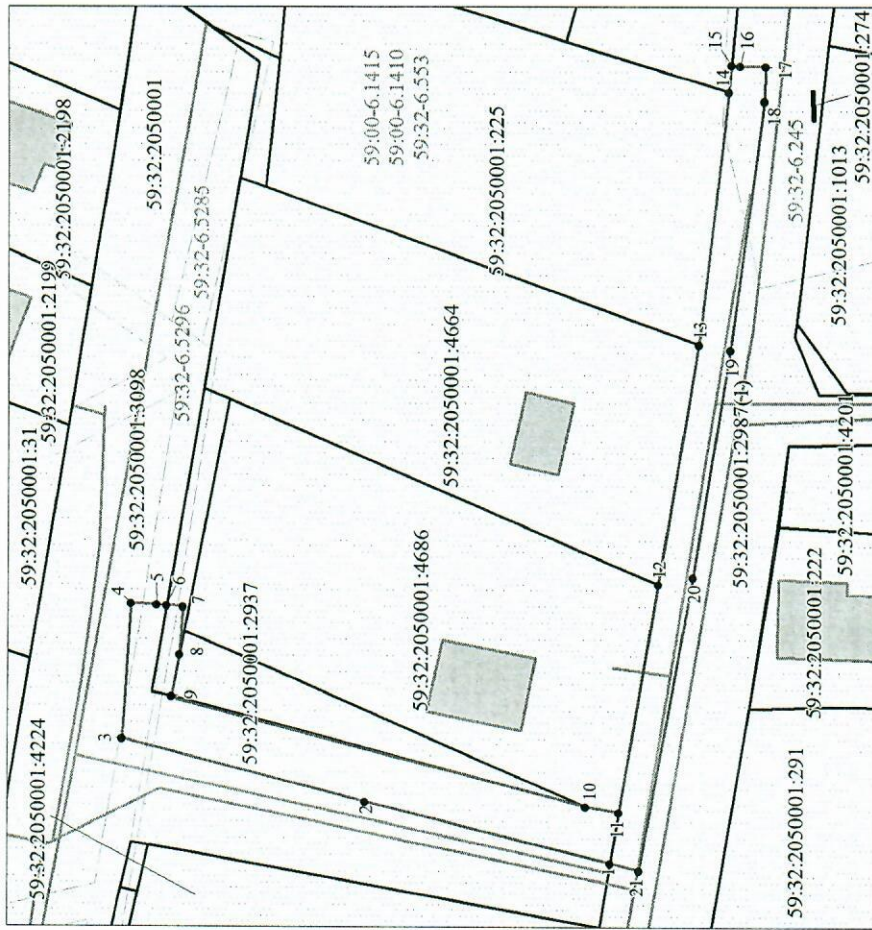
Система координат: МСК-59 (зона2)

#### Описание границ смежных землепользователей:

- От т6 до т8 – земли, свободные от прав третьих лиц
- От т8 до т10 – земельный участок 59:32:2050001:2937
- От т10 до т12 – земельный участок 59:32:2050001:4686
- От т12 до т13 – земельный участок 59:32:2050001:4664
- От т13 до т14 – земельный участок 59:32:2050001:225
- От т14 до т15 – земельный участок 59:32:2050001:4729
- От т15 до т1 – земельный участок 59:32:2050001:2987
- От т1 до т6 – земельный участок 59:32:2050001:3098

#### Условные обозначения:

-  Граница испрашиваемого земельного участка (части земельного участка)
-  Граница существующих земельных участков, учтенных в ЕГРН
-  Граница охранный зоны
-  Граница существующих объектов капитального строительства, учтенных в ЕГРН



Масштаб 1:600

Границы кадастрового квартала

Номер кадастрового квартала

Надпись кадастрового номера земельного участка

Обозначение муниципального образования, населенного пункта

59:15:1030101

59:15:1030101:4

59:15-4.25